

アルミ製電線ケーブルダクト

# Mダクト

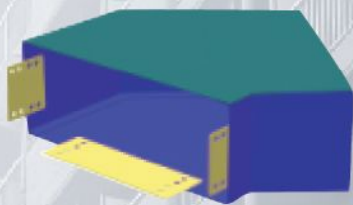
(実用新案・特許出願中)



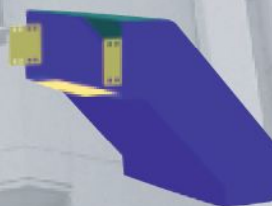
直線 1m



直線 2m



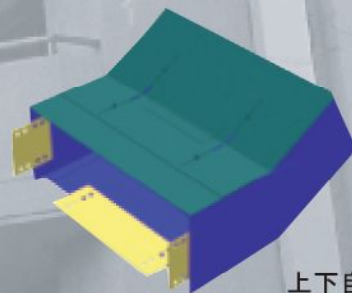
水平45° (左, 右)



垂直90° (上, 下)



水平T型



上下自在

株式会社 美 貴 本

# アルミ製Mダクトの特徴

## 1. 塗装

- 1) すべての塗装は十分管理された工場にて行われているため、品質にばらつきがありません。
- 2) 塗装工程としては、脱脂ー化成皮膜処理ー下塗(カチオン電解塗装)ー焼付けー中塗り(粉体塗装)ー焼付けー上塗(溶剤塗装)ー焼付け工程にて塗装されているため、長期の耐用が見込まれます。
- 3) キズなどで、万が一塗装が剥がれてしまった際でも、アルミ製であることから、サビの心配はありません。

## 2. 重量

アルミ製であるため、極めて軽量です。例えば、300×100のタイプですと、10kgですので、施工が容易で、かつ安全に作業ができます。

## 3. サイズ

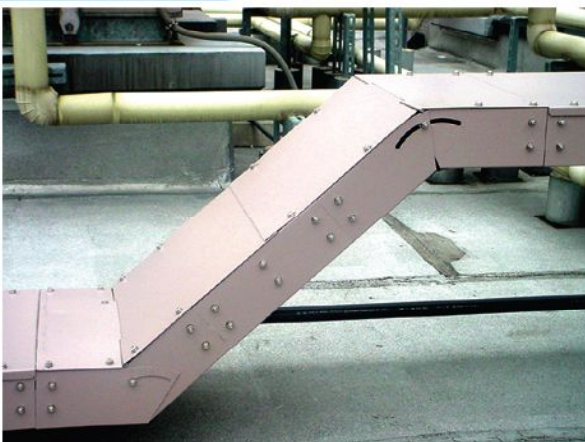
- 1) 2mを定尺にして、1mのサイズもご用意しております。
- 2) コーナーは、あらゆる角度に対応できます。

自在コーナー、また、45度、90度といった、固定型コーナー、あるいは、プルボックスもご用意しており、どのタイプのものでも選択できるようになっております。

※プルボックスの材質については、加工性に優れたアルミを考えております。加工は難しいですが、頑強なステンレス、また、スチールも可能です。なお、塗装の使用については、上記の「1.塗装」と同等です。

アルミ製Mダクト

■ 垂直自在 ■



■ 外観 ■





#### 4. 運搬

軽量であることから、運搬が非常に楽で、また、すべてのダクトは、最長でも2.0mですので、エレベーターに載せての運搬が可能です。

#### 5. 鳥害防止

ボックス形状(底面がふさがれている)のため、鳥が営巣できない構造になっております。  
(隙間が25ミリ以上あると、スズメ等の野鳥が、営巣可能とされています。)

#### 6. 現場加工が容易です。

7. ボルトに平ワッシャー、スプリングワッシャーがセットされており、ワッシャーが落ちない構造になっております。

8. ダクターチャンネルは、フィーダー線、配管を固定しやすい構造になっております。

9. フタが容易に取り付けられる構造になっております。

### ステンレス製Mダクト



## サイズ一覧

| W (mm) | H (mm) | L=2.0m 重量 (kg) |
|--------|--------|----------------|
| 300    | 100    | 10.0           |
| 300    | 150    | 11.2           |
| 300    | 200    | 12.4           |
| 400    | 100    | 11.8           |
| 400    | 150    | 13.0           |
| 400    | 200    | 14.2           |
| 500    | 100    | 13.6           |
| 500    | 150    | 14.8           |
| 500    | 200    | 16.0           |
| 600    | 100    | 15.6           |
| 600    | 150    | 16.8           |
| 600    | 200    | 18.9           |

※ 尚、標準的なサイズを列挙していますが、上記以外のサイズも製作可能です。

### ■ アルミダクト引張試験報告 ■

- 目的：ビル等の壁面にアルミダクトを設置した場合、カバーが引張力について、どの程度の強度があるかの確認を試験する。
- 試験方法：ボディにカバーを2箇所固定し、3mm/sで引張試験を行い、バインド小ネジ2点にかかる重荷を測定する。
- 結果：パーリングタップ、クリップナット、ダクターチャンネルについての最大点重荷を確認。その数値から、すべてのパーツについて検討したところ、安全率を10倍としても、瞬間風速60m/sに耐えられることが確認された。

### 製造・販売

株式会社 美 貴 本  
<http://www.mikimoto-japan.co.jp>

本社 大阪市西区京町堀3-9-8  
TEL 06-6447-1001 FAX 06-6447-1000